

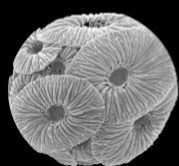
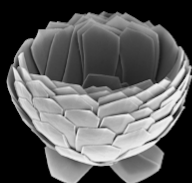
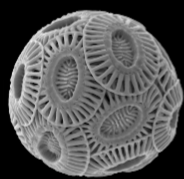
**MESTRADO EM Ciências do Mar**  
**Temas de Dissertação**  
**Ano letivo 2023/2024**

|  |  |
|--|--|
| <b>TÍTULO</b>  | Response of coccolithophore communities to upwelling-related oceanic fronts formed off Portugal  |
| <b>RESUMO</b>  |  |
|    | <p><b>Objetivo da Tese:</b><br/> No MARE-UL, procuramos um estudante de pós-graduação interessado em realizar o estudo multi-proxy das comunidades de cocolitóforos presentes na zona fótica do oceano na Margem Continental Portuguesa, em relação a processos oceanográficos ligados à formação de frentes oceânicas e afloramento costeiro (upwelling). O estudo será feito no contexto do Mestrado em Ciências do Mar da FCUL.</p> <p>O trabalho decorrerá no MARE-UL (Grupo de Botânica Marinha) e IDL (Laboratório de Nanofósseis Calcários), em colaboração com o Instituto Português do Mar e da Atmosfera (IPMA) com o seguinte <u>plano de trabalhos</u>:</p> <p>a) Identificação taxonómica/quantificação de espécies de cocolitóforos em amostras de água marinha colhidas ao longo da zona fótica do oceano na Margem Continental Portuguesa (ao largo de Sines, Setembro 2022);<br/> b) Caracterização dos gradientes ecológicos observados numa perspetiva multidisciplinar e multiparamétrica (i.e., temperatura, salinidade, oxigénio, macronutrientes, pigmentos fitoplanctónicos);<br/> d) Preparação de um artigo científico com os resultados obtidos.</p> <p>O tema de tese está integrado nos projetos <b>CHASE</b> (<a href="http://www.chase-dust.com">www.chase-dust.com</a>, financiado por CEEC-FCT) e <b>SINES</b> (financiado pela EUROFLEETS Plus Regional) ficando o estudante integrado numa equipa interinstitucional e internacional.</p> <p><u>O estudante irá adquirir competências/conhecimentos em:</u></p> <ul style="list-style-type: none"> <li>- Ecologia de fitoplâncton marinho;</li> <li>- Taxonomia, ecologia e distribuição de espécies de cocolitóforos;</li> <li>- Cromatografia Líquida de Alta Performance (HPLC);</li> <li>- Processos ecológicos, oceanográficos e atmosféricos;</li> </ul> <p>O estudante deverá ter:</p> <ul style="list-style-type: none"> <li>- Conhecimentos prévios em fitoplâncton marinho e/ou micropaleontologia;</li> <li>- Curiosidade por tópicos sobre Ecologia Marinha, Biogeoquímica, Oceanografia, Micropaleontologia, Alterações Climáticas.</li> </ul> |
| <b>ORIENTADOR(ES)</b><br>(máx. 2, um com vínculo à FCUL)   | Catarina V. Guerreiro e Ana Amorim (MARE/FCUL-DBV)   |
| <b>LOCAL DE ACOLHIMENTO</b><br>(principal)   | MARE & FCUL  |
| <b>DATA DE INÍCIO</b><br>(a partir de Setembro de 2021)  | Setembro 2023 (poderá ser antes, dependendo da disponibilidade do estudante)   |
| <b>CONTACTO</b><br>(e-mail)  | <a href="mailto:cataguerreiro@fc.ul.pt">cataguerreiro@fc.ul.pt</a> / <a href="http://www.chase-dust.com">www.chase-dust.com</a>  |

Mestrado Bolonha em Ciências do Mar  
Mestrado Bolonha em Ecologia Marinha  
Mestrado Bolonha em Geologia - Paleoambientes e Mudanças Globais

# Response of coccolithophore communities to upwelling-related oceanic fronts formed off Portugal

Sabias que as frentes oceânicas são dos mais produtivos ecossistemas no oceano? No entanto, os processos ecológicos que lhes estão associados ainda são pouco conhecidos, quer no presente como no passado....



**Objetivo:**  
Estudo multi-proxy das comunidades de coccolitóforos presentes na zona fótica do oceano na Margem Portuguesa, em relação a processos oceanográficos ligados à formação de frentes oceânicas.



## Procura-se :

Estudante de pós-graduação motivado, autónomo e interessado em ecologia marinha e oceanografia para investigar interações entre o clima e o oceano. Para mais informações, contactar: [cataguerreiro@fc.ul.pt](mailto:cataguerreiro@fc.ul.pt)

\*Oportunidade de colaboração nos projectos multidisciplinares SINES e CHASE ([www.chase-dust.com](http://www.chase-dust.com)).



INSTITUTO  
DOM LUIZ



## Docentes:

**Catarina Guerreiro**

Investigadora MARE & IDL

**Ana Amorim**

Prof. Auxiliar Dep. Biologia Vegetal